

# Dell Precision Mobile Workstation

7000 Series

## Quick Start Guide

Snelstartgids

Guide d'information rapide

Schnellstart-Handbuch

Guida introduttiva rapida



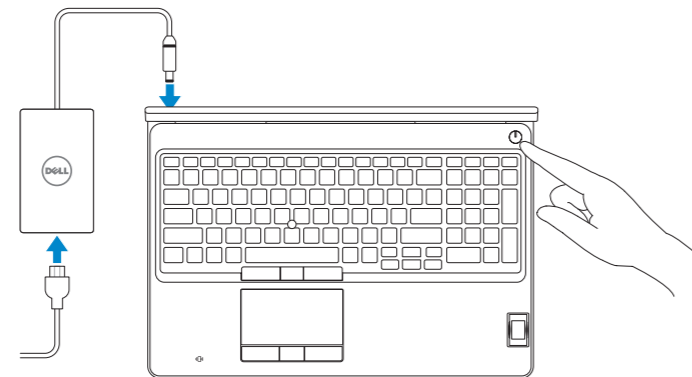
## 1 Connect the power adapter and press the power button

Sluit de netadapter aan en druk op de aan-uitknop

Connectez l'adaptateur d'alimentation et appuyez sur le bouton d'alimentation

Netzadapter anschließen und Betriebsschalter drücken

Connettere l'adattatore di alimentazione e premere il pulsante Accensione



## 2 Finish operating system setup

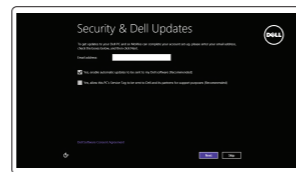
Voltooi de installatie van het besturingssysteem

Terminez la configuration du système d'exploitation

Betriebssystem-Setup abschließen

Terminare la configurazione del sistema operativo

### Windows 8.1



#### Enable security and updates

Schakel de beveiliging en updates in

Activez la sécurité et les mises à jour

Sicherheit und Aktualisierungen aktivieren

Abilitare sicurezza e aggiornamenti



#### Connect to your network

Maak verbinding met uw netwerk

Connectez-vous à votre réseau

Mit dem Netzwerk verbinden

Connettere alla rete

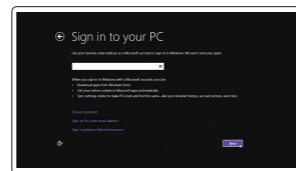
**NOTE: If you are connecting to a secured wireless network, enter the password for the wireless network access when prompted.**

**N.B.:** Als u verbinding maakt met een beveiligd draadloos netwerk, voer dan het wachtwoord in voor toegang tot het draadloze netwerk wanneer u hierom wordt gevraagd.

**REMARQUE :** si vous vous connectez à un réseau sans fil sécurisé, saisissez le mot de passe d'accès au réseau sans fil lorsque vous y êtes invité.

**ANMERKUNG:** Wenn Sie sich mit einem geschützten Wireless-Netzwerk verbinden, geben Sie das Kennwort für das Wireless-Netzwerk ein, wenn Sie dazu aufgefordert werden.

**N.B.:** per collegarsi a una rete senza fili protetta, inserire la password di accesso alla rete senza fili quando richiesto.



#### Sign in to your Microsoft account or create a local account

Meld u aan bij uw Microsoft-account of maak een lokale account aan

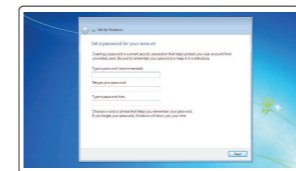
Connectez-vous à votre compte Microsoft ou créez un compte local

Bei Ihrem Microsoft-Konto anmelden oder lokales Konto erstellen

Effettuare l'accesso al proprio account Microsoft oppure creare un account locale

Effettuare l'accesso al proprio account Microsoft oppure creare un account locale

### Windows 7



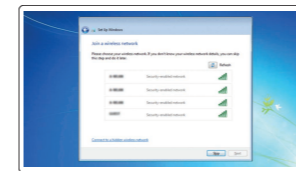
#### Set up password for Windows

Stel wachtwoord voor Windows in

Configurez un mot de passe pour Windows

Kennwort für Windows einrichten

Impostare una password per Windows



#### Connect to your network

Maak verbinding met uw netwerk

Connectez-vous à votre réseau

Mit dem Netzwerk verbinden

Connettere alla rete

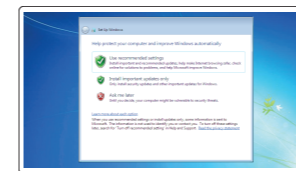
**NOTE: If you are connecting to a secured wireless network, enter the password for the wireless network access when prompted.**

**N.B.:** Als u verbinding maakt met een beveiligd draadloos netwerk, voer dan het wachtwoord in voor toegang tot het draadloze netwerk wanneer u hierom wordt gevraagd.

**REMARQUE :** si vous vous connectez à un réseau sans fil sécurisé, saisissez le mot de passe d'accès au réseau sans fil lorsque vous y êtes invité.

**ANMERKUNG:** Wenn Sie sich mit einem geschützten Wireless-Netzwerk verbinden, geben Sie das Kennwort für das Wireless-Netzwerk ein, wenn Sie dazu aufgefordert werden.

**N.B.:** per collegarsi a una rete senza fili protetta, inserire la password di accesso alla rete senza fili quando richiesto.



#### Protect your computer

Beveilig de computer

Protégez votre ordinateur

Computer schützen

Proteggere il computer

### Ubuntu

#### Follow the instructions on the screen to finish setup.

Volg de instructies op het scherm om de setup te voltooien.

Suivez les instructions qui s'affichent pour terminer la configuration.

Folgen Sie den Anweisungen auf dem Bildschirm, um das Setup abzuschließen.

Seguire le istruzioni visualizzate sullo schermo per terminare la configurazione.

## Locate your Dell apps in Windows 8.1

Vind uw Dell apps in Windows 8.1

Localisez vos applications Dell dans Windows 8.1

Ihre Dell Apps in Windows 8.1 ausfindig machen

Localizzare le app Dell in Windows 8.1



#### Register your computer

Registreer de computer | Enregistrez votre ordinateur

Computer registrieren | Registrare il computer



#### Dell Backup and Recovery Backup, recover, repair, or restore your computer

Maak een back-up van de computer en herstel of repareer uw computer

Effectuez une sauvegarde, récupération, réparation ou restauration de votre ordinateur

Computer sichern, wiederherstellen oder reparieren

Effettuare il backup, il recupero, la riparazione o il ripristino del computer



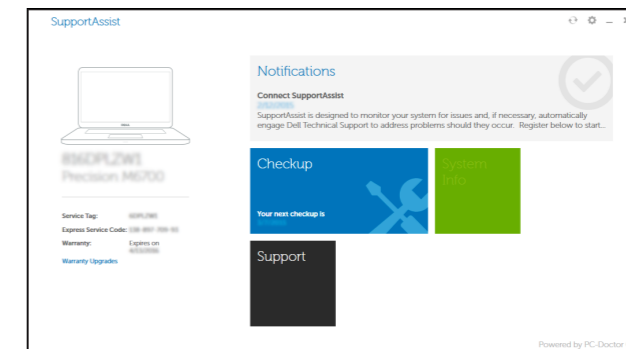
#### SupportAssist Check and update your computer

Controleer de computer en werk deze bij

Recherchez des mises à jour et installez-les sur votre ordinateur

Computer überprüfen und aktualisieren

Verificare e aggiornare il computer



#### Product support and manuals

Productondersteuning en handleidingen

Support produits et manuels

Produktsupport und Handbücher

Supporto prodotto e manuali

dell.com/support

dell.com/support/manuals

dell.com/support/linux

#### Contact Dell

Neem contact op met Dell | Contacter Dell

Kontaktaufnahme mit Dell | Contattare Dell

dell.com/contactdell

#### Regulatory and safety

Regelgeving en veiligheid

Réglementations et sécurité

Sicherheitshinweise und Zulassungsinformationen

Normative e sicurezza

dell.com/regulatory\_compliance

#### Regulatory model

Wettelijk model

Modèle réglementaire

Muster-Modellnummer

Modello di conformità alle normative

P53F

#### Regulatory type

Wettelijk type | Type réglementaire

Muster-Typnummer | Tipo di conformità

P53F001

#### Computer model

Computermodel | Modèle de l'ordinateur

Computermodell | Modello computer

Dell Precision -7510

© 2015 Dell Inc.

© 2015 Microsoft Corporation.

© 2015 Canonical Ltd.



0C4GP9A00

Printed in China.

2015-07

# Learn how to use Windows 8.1

Ontdek hoe u Windows 8.1 kunt gebruiken

Apprenez à utiliser Windows 8.1

Informationen zur Verwendung von Windows 8.1

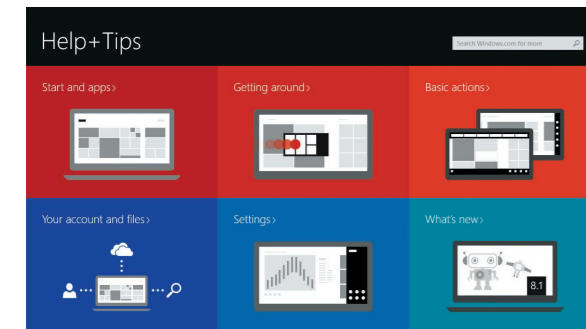
Come utilizzare Windows 8.1



## Help and Tips

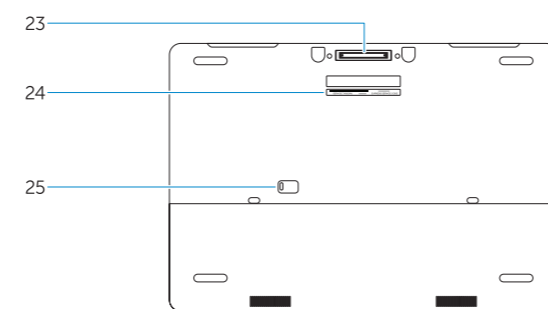
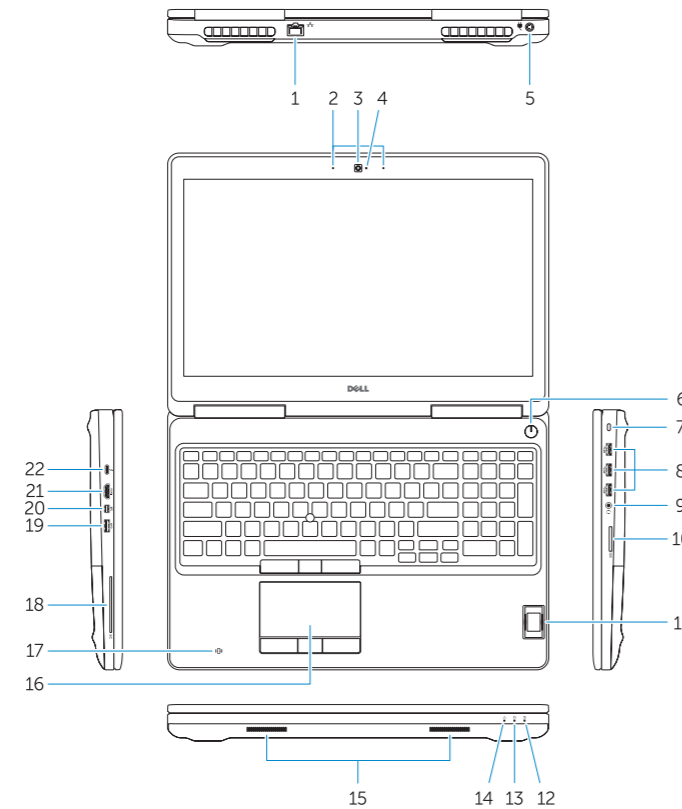
Hulp en tips | Aide et conseils

Hilfe und Tipps | Aiuto e suggerimenti



# Features

Kenmerken | Caractéristiques | Funktionen | Funzioni



- 1. Network connector
- 2. Microphone
- 3. Camera (optional)
- 4. Camera-status light (optional)
- 5. Power connector
- 6. Power button
- 7. Security-cable slot
- 8. USB 3.0 connector
- 9. Headset connector
- 10. Memory card reader
- 11. Fingerprint reader (optional)
- 12. Battery-status light
- 13. Hard-drive activity light
- 14. Power-status light
- 15. Speakers
- 16. Touchpad
- 17. Contactless smartcard reader (optional)
- 18. Smartcard reader (optional)
- 19. USB 3.0 connector
- 20. Mini DisplayPort connector
- 21. HDMI connector
- 22. USB-C connector (optional)
- 23. Docking connector
- 24. Service-tag label
- 25. Door and battery release latch

- 1. Netwerkaansluiting
- 2. Microfoon
- 3. Camera (optioneel)
- 4. Statuslampje camera (optioneel)
- 5. Voedingskabelconnector
- 6. Aan-uitknop
- 7. Sleuf voor beveiligingskabel
- 8. USB 3.0-aansluiting
- 9. Headsetconnector
- 10. Geheugenkaartlezer
- 11. Vingerafdruklezer (optioneel)
- 12. Statuslampje batterij
- 13. Activiteitenlampje vaste schijf
- 14. Stroomstatuslampje
- 15. Luidsprekers
- 16. Touchpad
- 17. Contactloze smartcardlezer (optioneel)
- 18. Smartcardlezer (optioneel)
- 19. USB 3.0-aansluiting
- 20. Mini-DisplayPort-aansluiting
- 21. HDMI-connector
- 22. USB-C-connector (optioneel)
- 23. Dockingconnector
- 24. Servicetaglabel
- 25. Klepje en vergrendeling van batterijcompartiment

- 1. Port réseau
- 2. Microphone
- 3. Caméra (en option)
- 4. Voyant d'état de la caméra (en option)
- 5. Port d'alimentation
- 6. Bouton d'alimentation
- 7. Emplacement pour câble de sécurité
- 8. Port USB 3.0
- 9. Port pour casque
- 10. Lecteur de carte mémoire (en option)
- 11. Lecteur d'empreintes digitales (en option)
- 12. Voyant d'état de la batterie

- 1. Netzwerkanschluss
- 2. Mikrofon
- 3. Kamera (optional)
- 4. Kamerastatusanzeige (optional)
- 5. Netzanschluss
- 6. Betriebsschalter
- 7. Sicherheitskabeleinschub
- 8. USB 3.0-Anschluss
- 9. Kopfhöreranschluss
- 10. Speicherkartenleser
- 11. Fingerabdruckleser (optional)
- 12. Akkuzustandsanzeige
- 13. Festplattenaktivitätsanzeige
- 14. Stromversorgungsanzeige

- 13. Voyant d'activité du disque dur
- 14. Voyant d'état de l'alimentation
- 15. Haut-parleurs
- 16. Pavé tactile
- 17. Lecteur de carte à puce sans contact (en option)
- 18. Lecteur de carte à puce (en option)
- 19. Port USB 3.0
- 20. Connecteur Mini DisplayPort
- 21. Port HDMI
- 22. Connecteur USB-C (en option)
- 23. Connecteur d'amarrage
- 24. Étiquette de numéro de série
- 25. Loquet de dégagement du panneau et de la batterie

- 15. Lautsprecher
- 16. Touchpad
- 17. Kontaktloser Smartcard-Leser (optional)
- 18. Smartcard-Leser (optional)
- 19. USB 3.0-Anschluss
- 20. Mini-DisplayPort-Anschluss
- 21. HDMI-Anschluss
- 22. USB-C-Anschluss (optional)
- 23. Docking-Anschluss
- 24. Service-Tag-Etikett
- 25. Riegel der Abdeckung und Akkufreigabevorrichtung

- 1. Connettore di rete
- 2. Microfono
- 3. Videocamera (opzionale)
- 4. Indicatore di stato della fotocamera (opzionale)
- 5. Connettore di alimentazione
- 6. Accensione
- 7. Slot cavo di protezione
- 8. Connettore USB 3.0
- 9. Connettore auricolare
- 10. Lettore di schede di memoria (opzionale)
- 11. Lettore di impronte digitali (opzionale)
- 12. Indicatore di stato della batteria
- 13. Indicatore di attività del disco rigido

- 1. Connettore di rete
- 2. Microfono
- 3. Videocamera (opzionale)
- 4. Indicatore di stato della fotocamera (opzionale)
- 5. Connettore di alimentazione
- 6. Accensione
- 7. Slot cavo di protezione
- 8. Connettore USB 3.0
- 9. Connettore auricolare
- 10. Lettore di schede di memoria (opzionale)
- 11. Lettore di impronte digitali (opzionale)
- 12. Indicatore di stato della batteria
- 13. Indicatore di attività del disco rigido

- 14. Indicatore di stato dell'alimentazione
- 15. Altoparlanti
- 16. Touchpad
- 17. Lettore di schede smart senza contatti (opzionale)
- 18. Lettore di schede smart (opzionale)
- 19. Connettore USB 3.0
- 20. Connettore Mini-DisplayPort
- 21. Connettore HDMI
- 22. Connettore USB-C (opzionale)
- 23. Connettore dell'alloggiamento
- 24. Etichetta Numero di servizio
- 25. Chiusura a scatto della porta e della batteria

- 14. Indicatore di stato dell'alimentazione
- 15. Altoparlanti
- 16. Touchpad
- 17. Lettore di schede smart senza contatti (opzionale)
- 18. Lettore di schede smart (opzionale)
- 19. Connettore USB 3.0
- 20. Connettore Mini-DisplayPort
- 21. Connettore HDMI
- 22. Connettore USB-C (opzionale)
- 23. Connettore dell'alloggiamento
- 24. Etichetta Numero di servizio
- 25. Chiusura a scatto della porta e della batteria

**NOTE:** For more information, see *Owner's Manual* at [dell.com/support/manuals](http://dell.com/support/manuals).

**N.B.:** Raadpleeg voor meer informatie de *Gebruiksaanwijzing* op [dell.com/support/manuals](http://dell.com/support/manuals).

**REMARQUE :** pour plus d'informations, consultez le *Manuel du propriétaire* sur [dell.com/support/manuals](http://dell.com/support/manuals).

**ANMERKUNG:** Weitere Informationen finden Sie im *Benutzerhandbuch* unter [dell.com/support/manuals](http://dell.com/support/manuals).

**N.B.:** per maggiori informazioni, consultare *Manuale del proprietario* all'indirizzo [dell.com/support/manuals](http://dell.com/support/manuals).